



KLOSTERGASTHOF

— Andechs —

Hedwig Stube

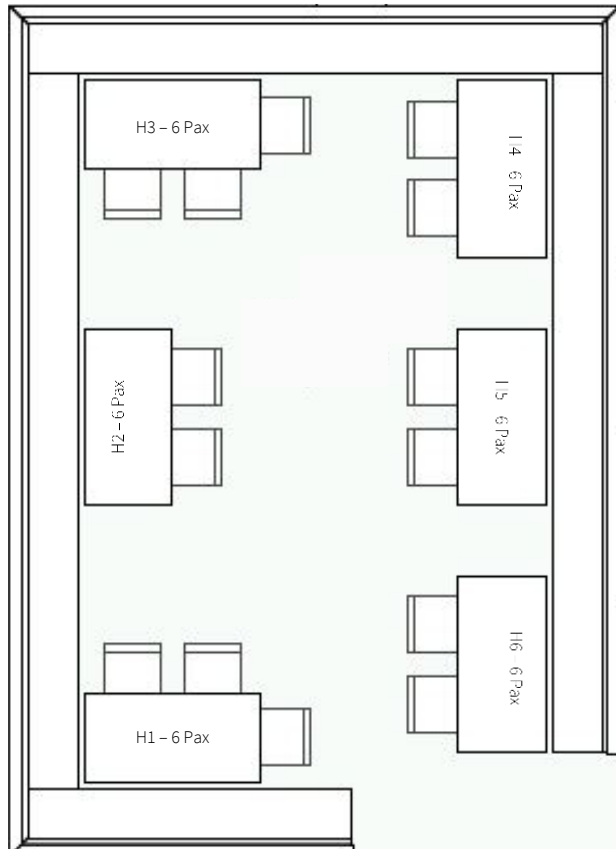
Hedwig Stube



Eine herrlich erhaltene Statue der Namensgebereिन, der Heiligen Hedwig, steht noch heute im Raum. Die alten und sehr gut erhaltenen Kassettendecken für sich, bilden einen ganz besonderen Rahmen, der jeden Besucher zum verweilen einlädt. Gerne können sie für Feierlichkeiten oder ein Privates Essen, diesen Raum reservieren.



Hedwig Stube



Raumgröße

Länge: 6,0 x 4,2 m
ca. 25 qm²

Bestuhlung (nur ein Beispiel)
25 - 30 Gäste

Keine Raummiete.